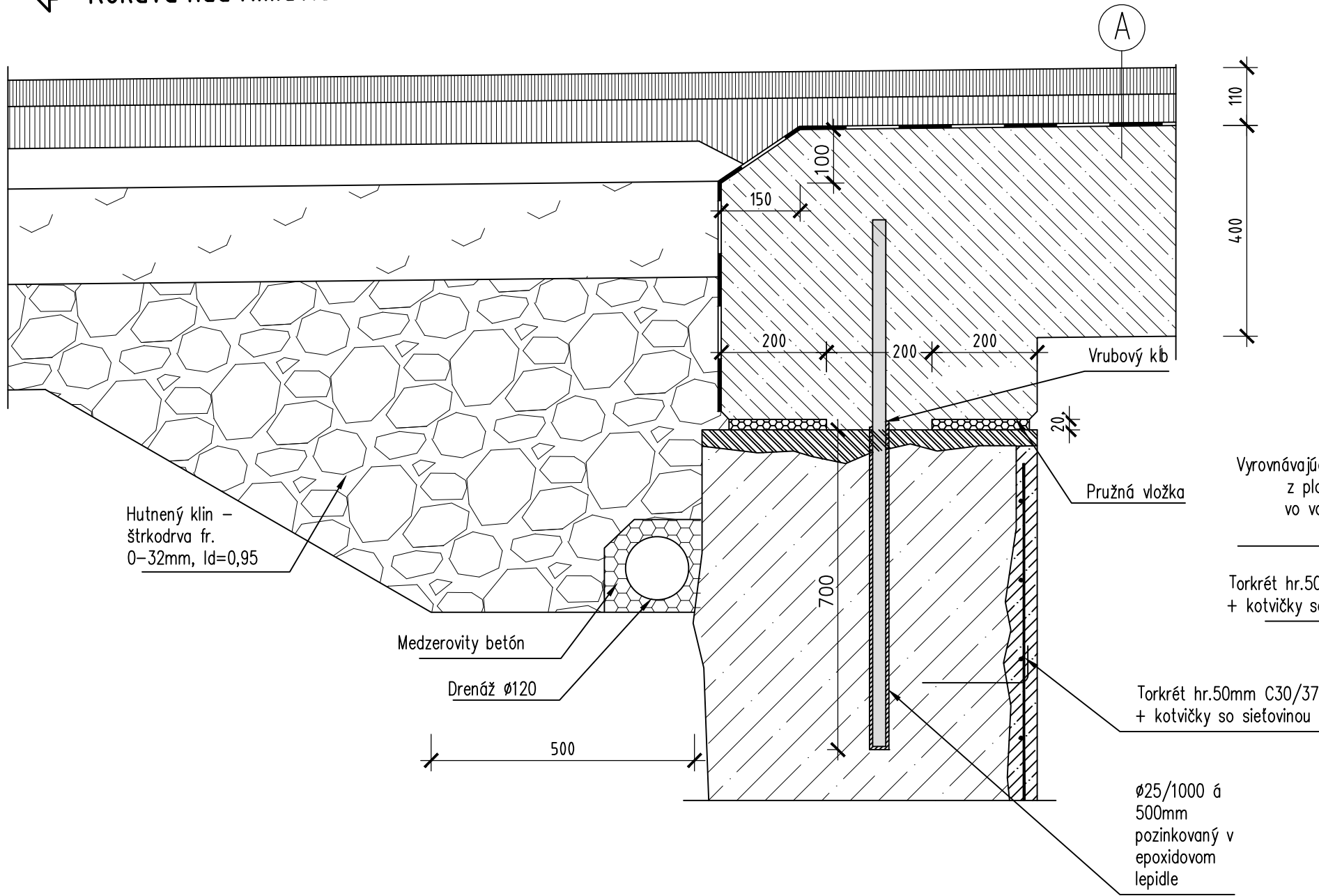


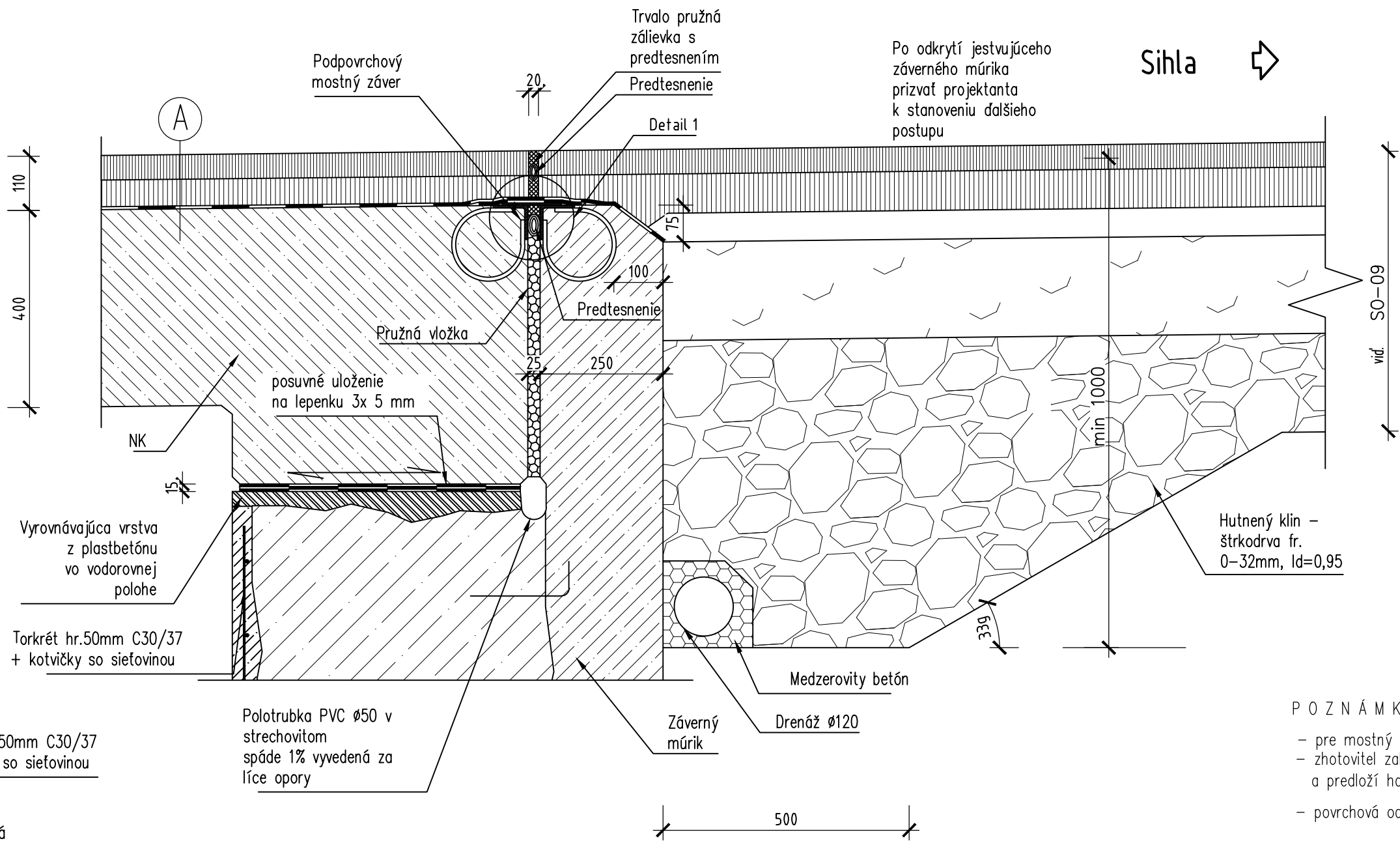
VÝKRES DETAILOV

REZ OPOROU Č.1 1:10

Kokava nad Rimavicou



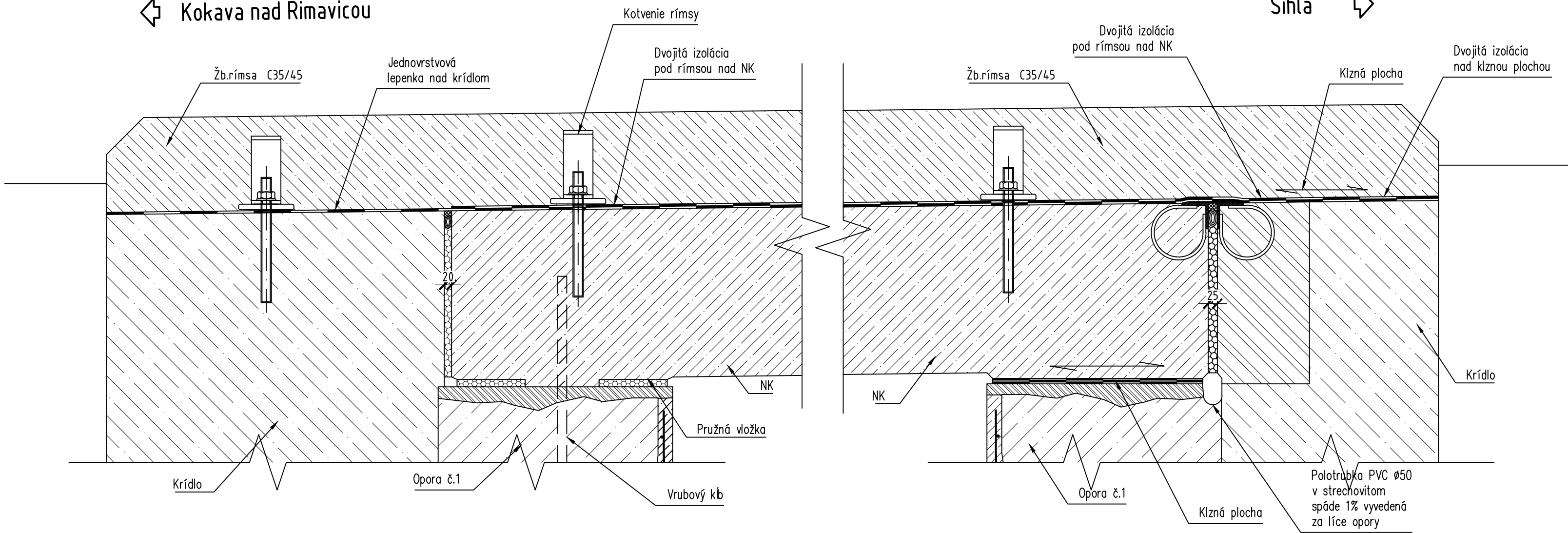
REZ MOSTNÝM ZÁVEROM V OSI CESTY 1:10



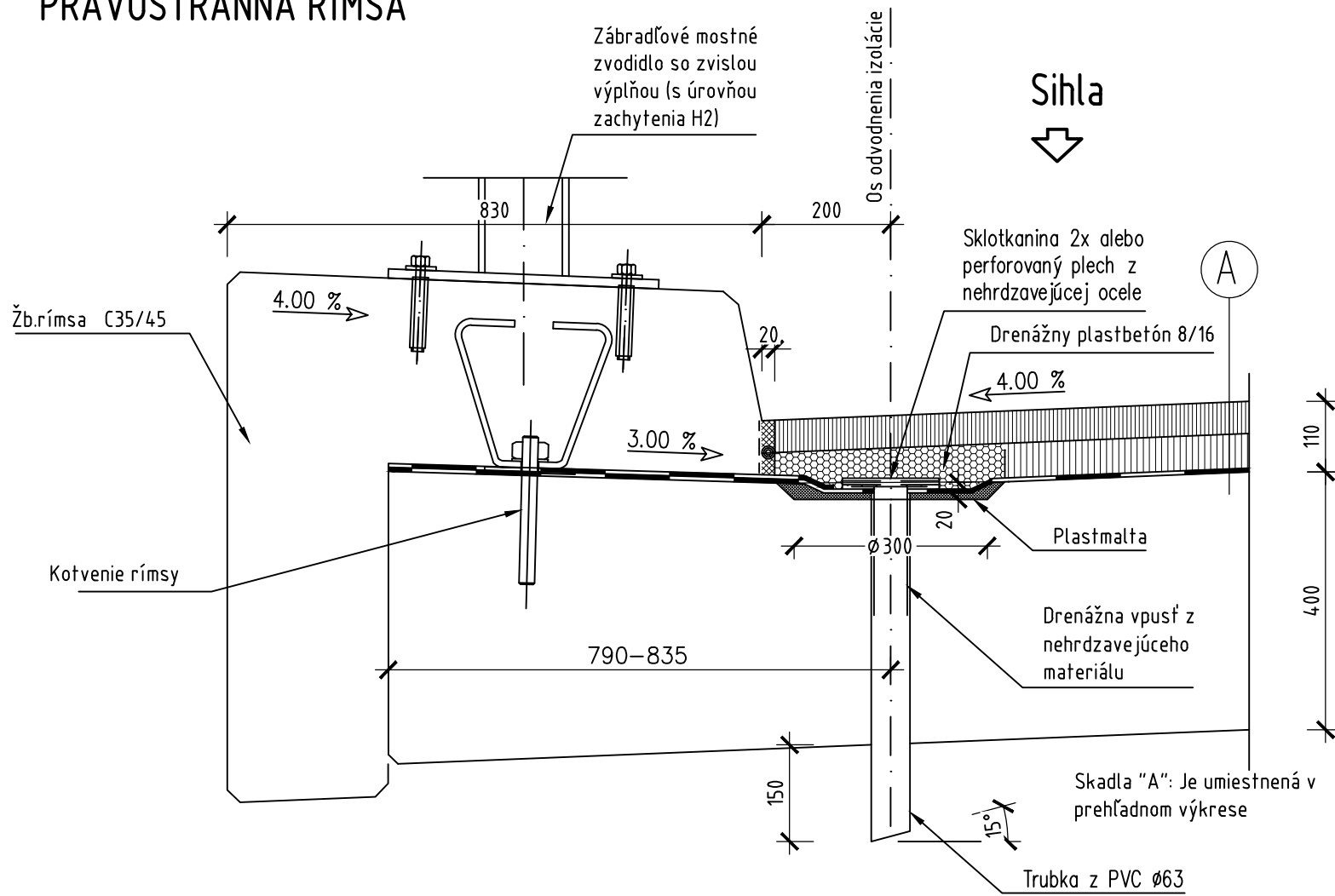
- POZNÁMKY
- pre mostný záver je potrebné vypracovať VTD!
 - zhotoviteľ zabuduje do NK certifikovaný podpovrchový MZ a predloží ho projektantom na schválenie
 - povrchová ochrana MZ v zmysle TP

POZDĽŽNÝ REZ RÍMSOU 1:10

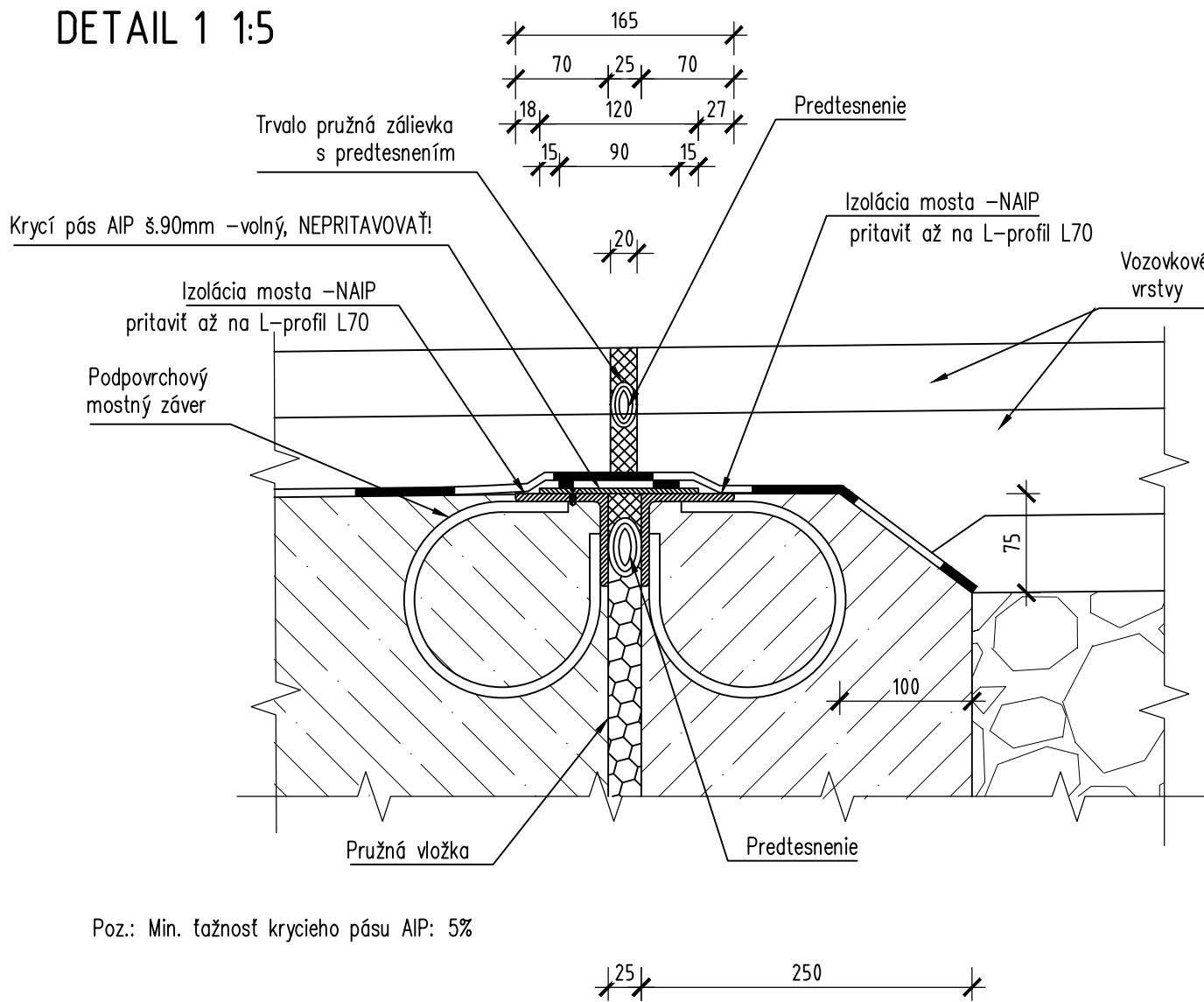
Kokava nad Rimavicou



REZ V MIESTE ODVODNENIA POVRCHU ISOLÁCIE 1:10
PRAVOSTRANNÁ RÍMSA



DETAIL 1 1:5



Poz.: Min. ťažnosť krycieho pásu AIP: 5%

BETÓN

ZÁKLADY : C 30/37 - XC2 XF1, XA1 (SK) - C1 0,4-Dmax 16-S3
ÚLOŽNÝ PRAH A OPORY : C 30/37 - XC2, XD1, XF2 (SK) - C1 0,4-Dmax 16-S3
NK : C 35/45 - XD1, XF2 (SK) - C1 0,4-Dmax 16-S3
RÍMSY : C 35/45 - XC4, XD3, XF4 (SK) - C1 0,4-Dmax 16-S3

OCEĽ : B 500B (10 505(R))

214-00 DSP (DRS)

REKONŠTRUKCIA CESTY A MOSTOV II/529 BREZNO – Č. BALOG A
III/2724 (52612) KOKAVA NAD RIMAVICOU – UTEKÁČ

STAVEBNÍK: Banskobystrická regionálna správa ciest, a.s. Majerská cesta č. 94 974 69 Banská Bystrica	
OBJEDNÁVATEĽ: Banskobystrický samosprávny kraj Banská Bystrica Námestie SNP č. 23 974 01 Banská Bystrica	
ZHOTOVITEĽ: HBH PROJEKT spol. s r.o. HLAVNÝ INŽINIER PROJEKTU: ING. TOMÁŠ KUBAČKA	 Projektová katalóga pro dopravu a inženýrské stavby Kadlníkova 5, 602 00 BRNO Č. ZÁKAZKY 2018/0486
VEDÚCI PROJEKTANT ING. KUBAČKA ZODPOVEDNÝ PROJEKTANT ING. HADBAVNÍKOVÁ VYPRACOVAL ING. HADBAVNÍKOVÁ KRESLIL ING. HADBAVNÍKOVÁ KONTROLOVAL ING. KOLLÁR KRAJ: BANSKOBYSTRICKÝ KÚ: LOM NAD RIMAVICOU	   DÁTUM DECEMBER 2018 FORMÁT 6 A4 MIERKA 1:10 STUPEŇ PD DSP (DRS) ČÍS. ZÁKAZKY BB18_008 ARCHÍVNE ČÍS. ČÍS. SUPRÁVY ČÍS. VÝKRESU 09
NÁZOV OBJEKTU 214-00 MOST EV.Č 2724-07 V KM 17,182	NÁZOV VÝKRESU VÝKRES DETAILOV